

# Una guía para familias

¡Juntos podemos  
prevenir el  
envenenamiento por  
plomo en nuestra  
comunidad!

## Una amenaza invisible: Envenenamiento por plomo

El envenenamiento por plomo es un problema de salud ambiental prevenible, que afecta especialmente a los niños menores de 6 años.

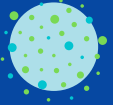
Puede causar daño cerebral, hepático, renal, desarrollo lento, coeficiente intelectual reducido, pérdida de audición y más.

### Fuentes comunes:

#### Dónde encontrar plomo



- Pintura vieja que se está pelando, astillando o agrietando en casas construidas antes de 1978



- Polvo de plomo de ventanas, puertas, escaleras, porches y fricción en superficies pintadas



- Suelo contaminado alrededor de las casas



- Agua potable de cañerías de plomo y cañerías viejas



- Platos de cerámica importados, alfarería y exposición en el lugar de trabajo

### Prevención:

#### Nutrición y limpieza

- Sirva alimentos ricos en hierro, calcio y vitamina C
- Practique hábitos saludables: lavarse las manos, quitarse los zapatos, lavar los juguetes y trapear húmedo
- Contratar profesionales certificados para la eliminación de plomo en los hogares

## Análisis de sangre...

#### La única manera de detectar el envenenamiento por plomo

- Crítico para niños de 6 meses a 2 años.
- Todos los niños menores de 6 años deben hacerse la prueba con regularidad.
- Las pruebas se pueden realizar en el consultorio de un pediatra o en una clínica de salud pública.



**Prevent Lead Poisoning**  
MILWAUKEE

No hay un nivel seguro de plomo. Obtenga más información sobre la exposición al plomo y cómo mantener segura a su familia en [preventlead.org](http://preventlead.org).

